



OBJECTIFS

Former des assistants de vie aptes à travailler auprès de familles, d'enfants, de personnes âgées ou de personnes en situation de handicap.

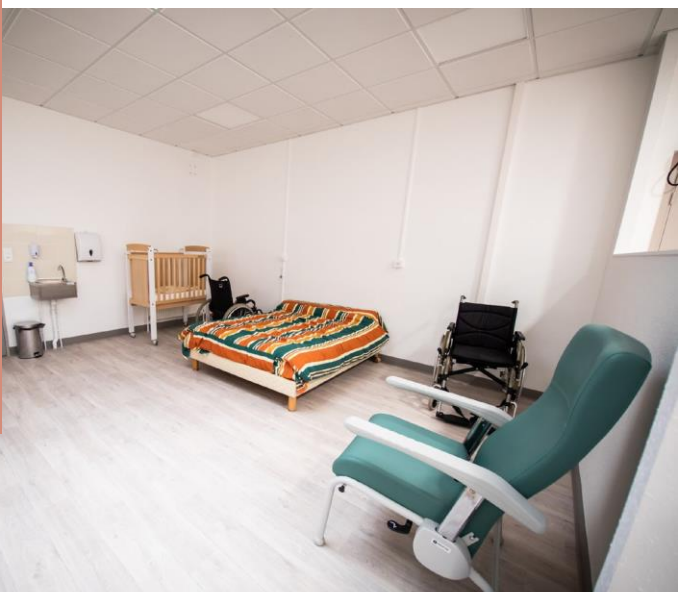
Leurs missions :

- ▮ **Les assister** dans tous les gestes de la vie quotidienne,
- ▮ **Les aider** à maintenir leur vie sociale,
- ▮ **Collaborer** avec les professionnels de santé, les travailleurs sociaux et les partenaires institutionnels.

PROFIL DES ÉLÈVES

Le Bac Pro ASSP option Domicile est ouvert aux élèves issus de classe de 3^e et aux titulaires d'un CAP du même champ professionnel.

Cette formation exige sérieux, assiduité, rigueur, patience et une bonne résistance physique, elle nécessite d'avoir le contact facile avec autrui et des capacités d'écoute et de dialogue.





DÉBOUCHÉS ET POURSUITES D'ÉTUDE

Le Bac Pro ASSP permet d'accéder :

- au BTS Économie Sociale et Familiale,
- au BTS Service et Prestations du Secteur Sanitaire et Social,
- aux études d'infirmières, d'éducateurs,
- à la préparation de diplômes d'état : Infirmière, Aide-soignant(e), Auxiliaire de vie, Auxiliaire de puériculture...
- aux métiers de l'éducation et de l'animation : Animateur, Moniteur-éducateur, AES...



CONTENU DE LA FORMATION

Les + de la formation

- Des heures spécifiques sont dédiées à la découverte et à l'utilisation de la domotique au domicile des personnes :
 - Utilisation de tablettes, paramétrages
 - Interpréter la e-surveillance
 - Savoir rendre compte des éléments
- 22 semaines de formation en milieu professionnel réparties sur les 3 années de formation.
- Formations de Sauveteur Secouriste du Travail et Prévention des Risques liés à la Manutention incluses dans le cursus de formation.
- Possibilité de faire la classe de Première et/ou Terminale par apprentissage.

Lycée polyvalent
Lumière

Réalisateur d'avenirs

33 ter Rue de Grammont
70300 Luxeuil-les-Bains
tél. 03 84 40 21 21
mail : lyc.lumiere.luxeuil@ac-besancon.fr

www.lyc-lumiere.ac-besancon.fr

